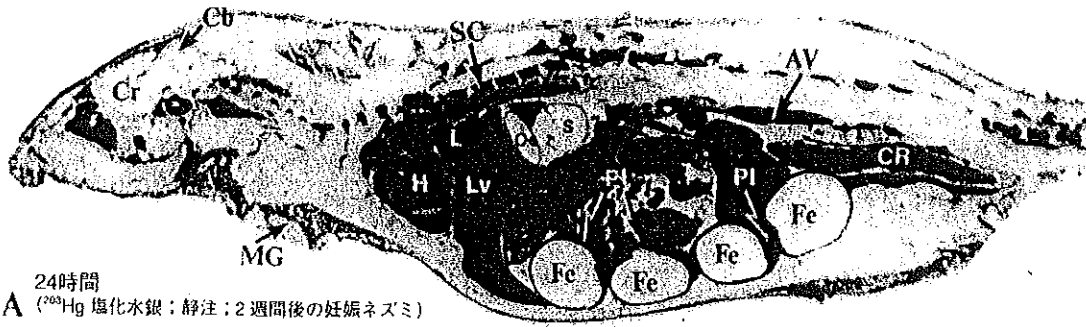
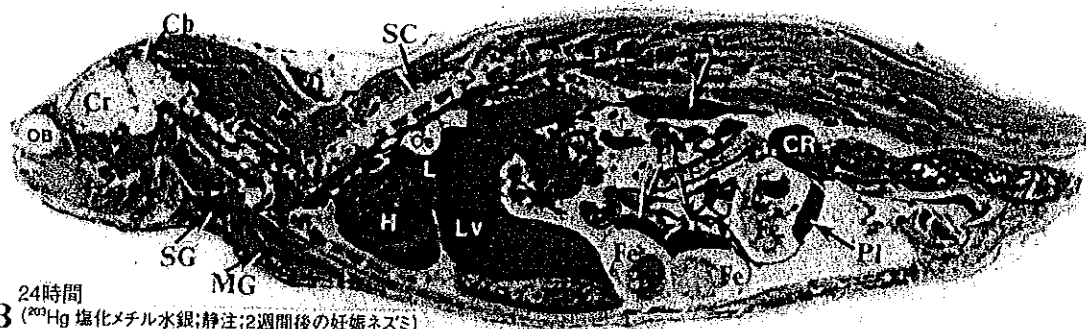


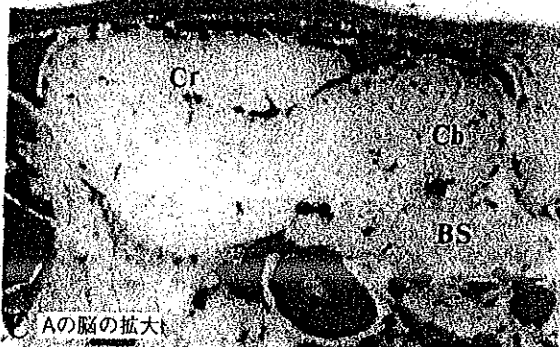
口絵① 妊娠ネズミの全身オートラジオグラフ



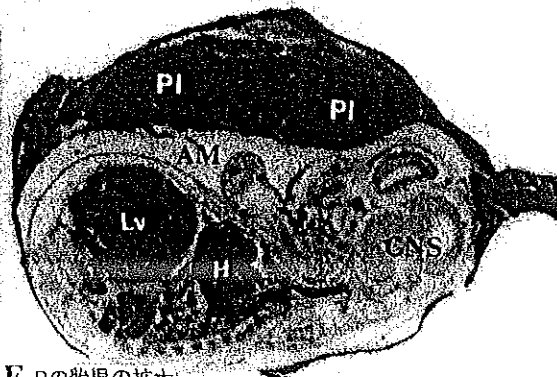
24時間
A (^{203}Hg 塩化水銀; 静注; 2週間後の妊娠ネズミ)



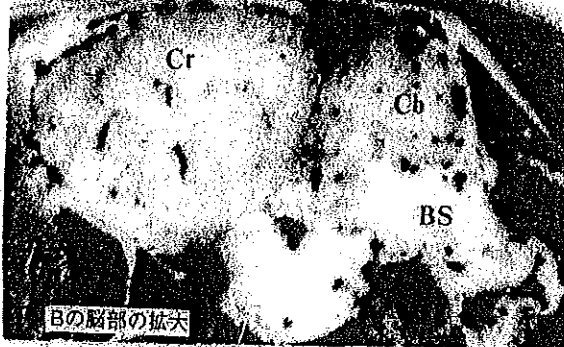
24時間
B (^{203}Hg 塩化メチル水銀; 静注; 2週間後の妊娠ネズミ)



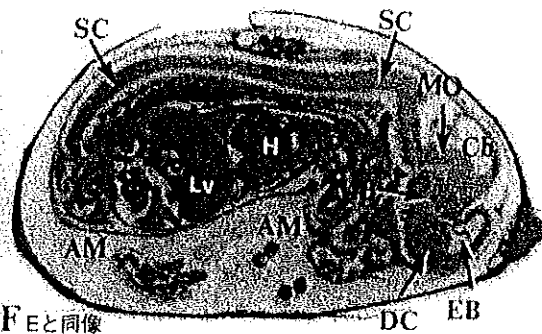
C Aの脳の拡大



E Bの胎児の拡大



D Bの脳部の拡大



F Eと同像

ぜんしんびょう
全身病——しのびよる脳・内分泌系・免疫系汚染

2001年9月30日 初版第1刷発行©

白木博次