

発達の見点から見た現代の子ども達

主催：熊本学園大学附属社会福祉研究所

◆講演◆

田中 恭子 氏

医療法人ましき会 益城病院 小児科医

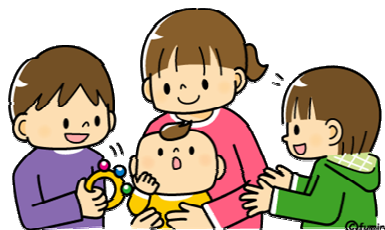
日時：2012年11月17日（土）

13：30～16：00

会場：熊本学園大学 14号館 1階 1411教室

参加費：無料

定員：100名



ポイント

本講演では、児童精神医学、特に発達障害を専門とする医師の立場から子どもの心身の不調と社会環境との関係を講演いただきます。講師が専門とする発達障害は、自閉症、アスペルガー症候群その他広汎性発達障害、学習障害（LD）、注意欠陥多動性障害（AD/HD）などとされています。

この障がいを抱えた人々の支援は、早期発見、早期支援、教育支援、就労支援、地域生活支援、権利擁護、家族支援など多岐にわたります。それは、ライフステージに即した継続的支援の必要性を示すものです。

本研究会では、現代の子ども達について発達の見点から講演いただき、子ども達を取り巻く環境の側からできることを共に考えたいと思います。

申し込み・問い合わせ先

熊本学園大学 学術文化課

〒862-8680 熊本市中央区大江二丁目5-1

電話 096-364-8731(直通)

FAX 096-364-5201(専用)

Email: shafuku@kumagaku.ac.jp

※当日の参加も受け付けておりますが、資料準備の都合上、事前にお申し込み頂ければ幸いです。その際はご氏名、ご所属、連絡先をお伝え下さい。

※本学には外来用の駐車場が十分にございません。公共の交通機関をご利用下さい。